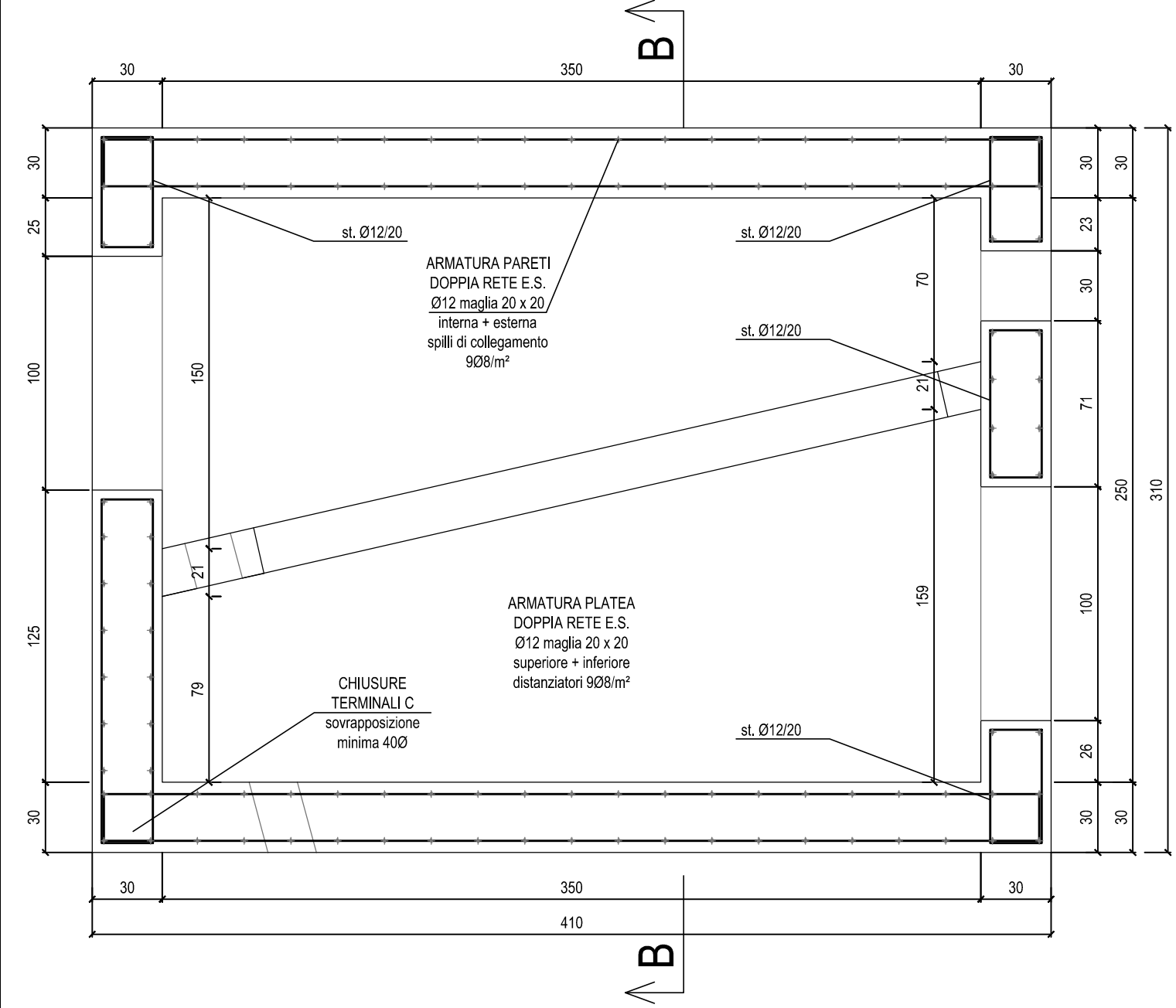
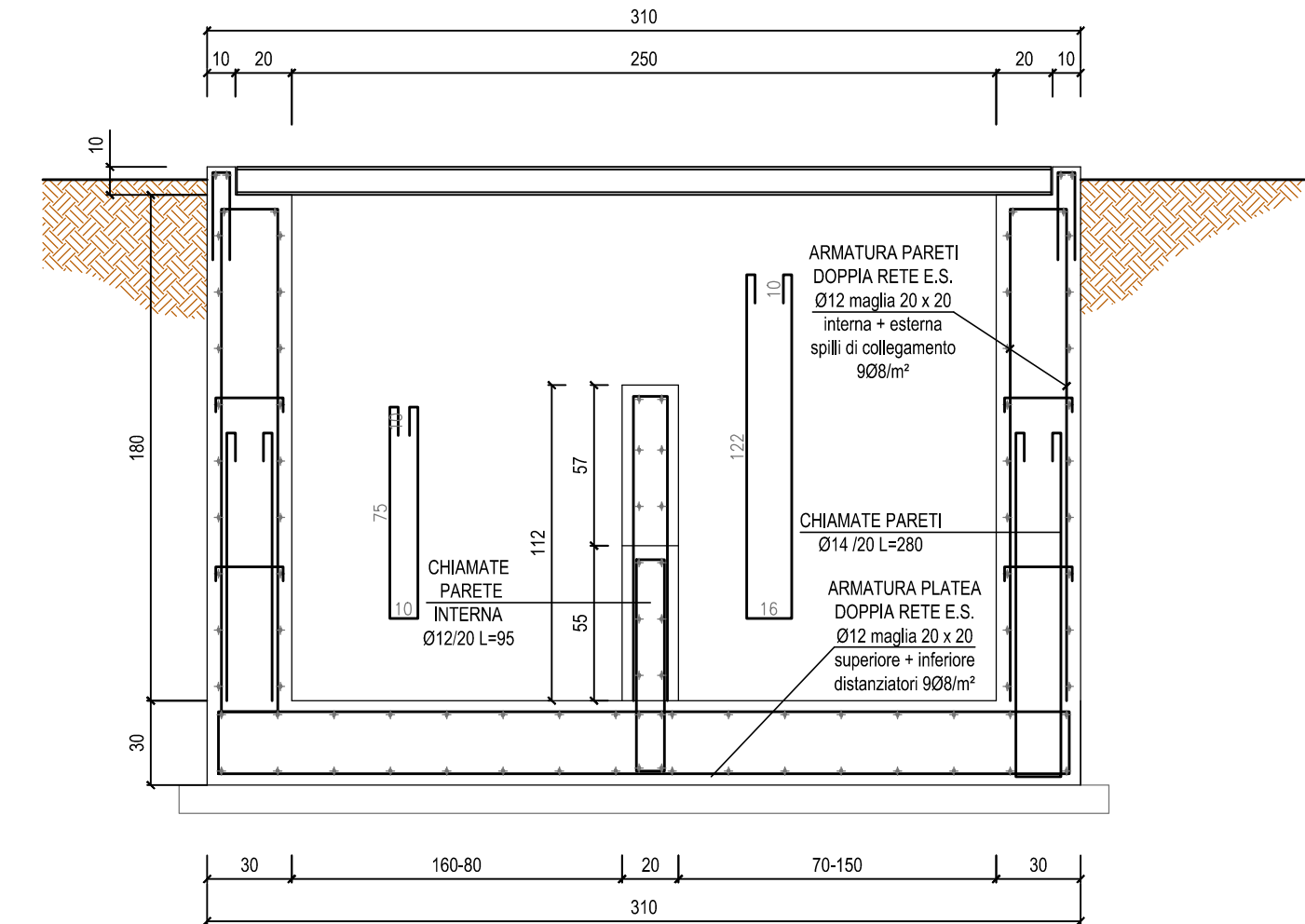


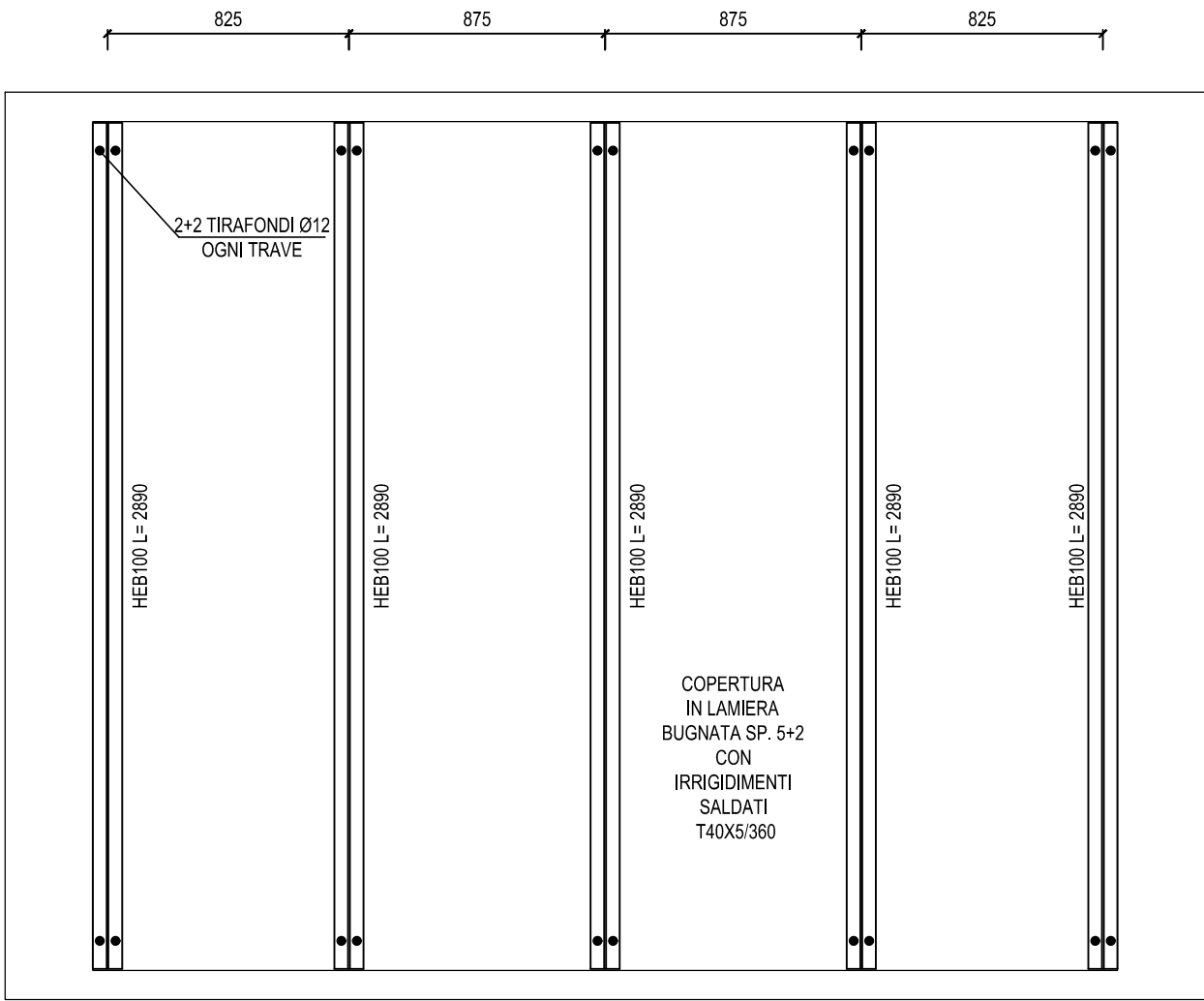
PIANTA PLATEA ed ELEVAZIONI SF01



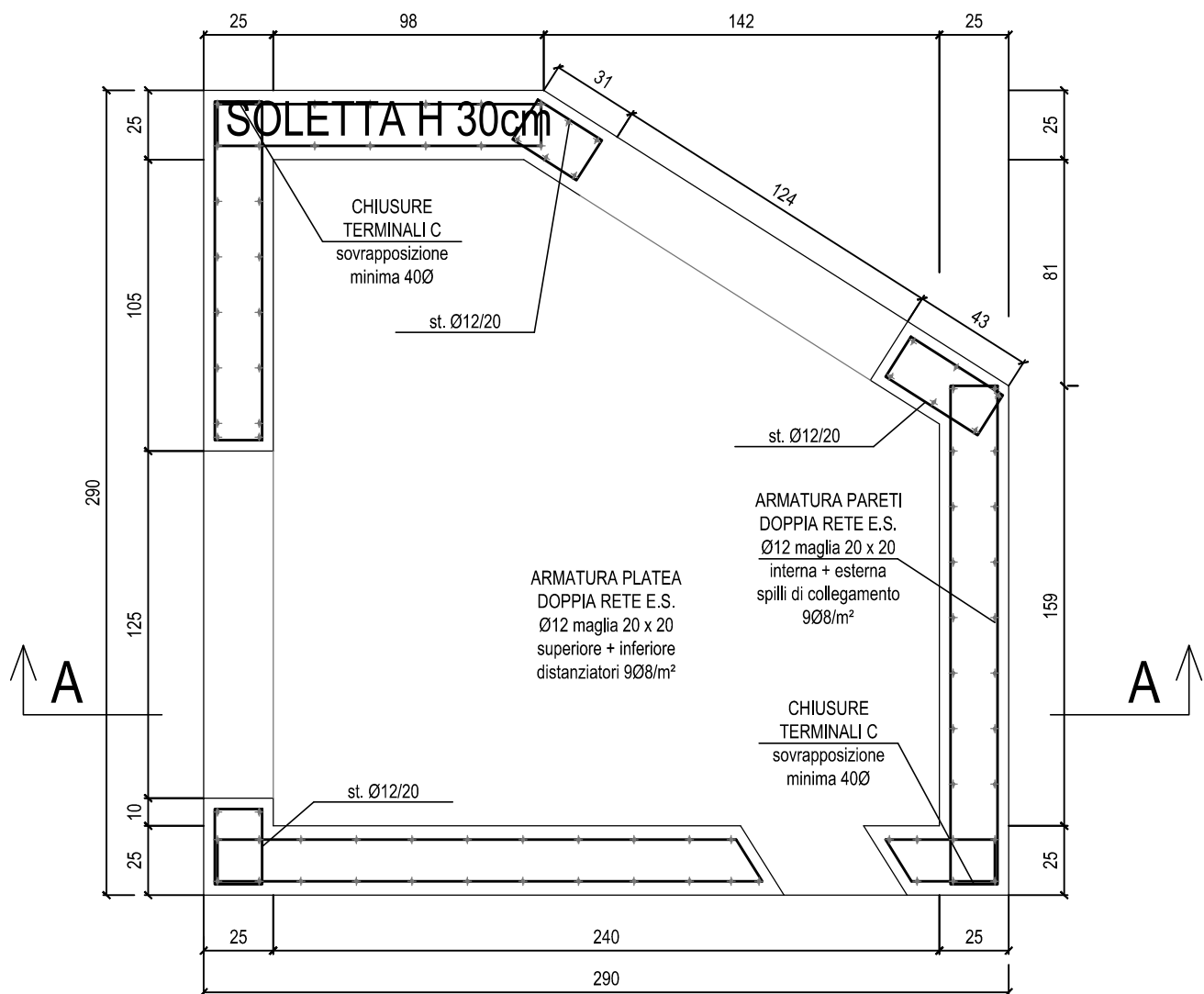
SEZIONE B-B SF01



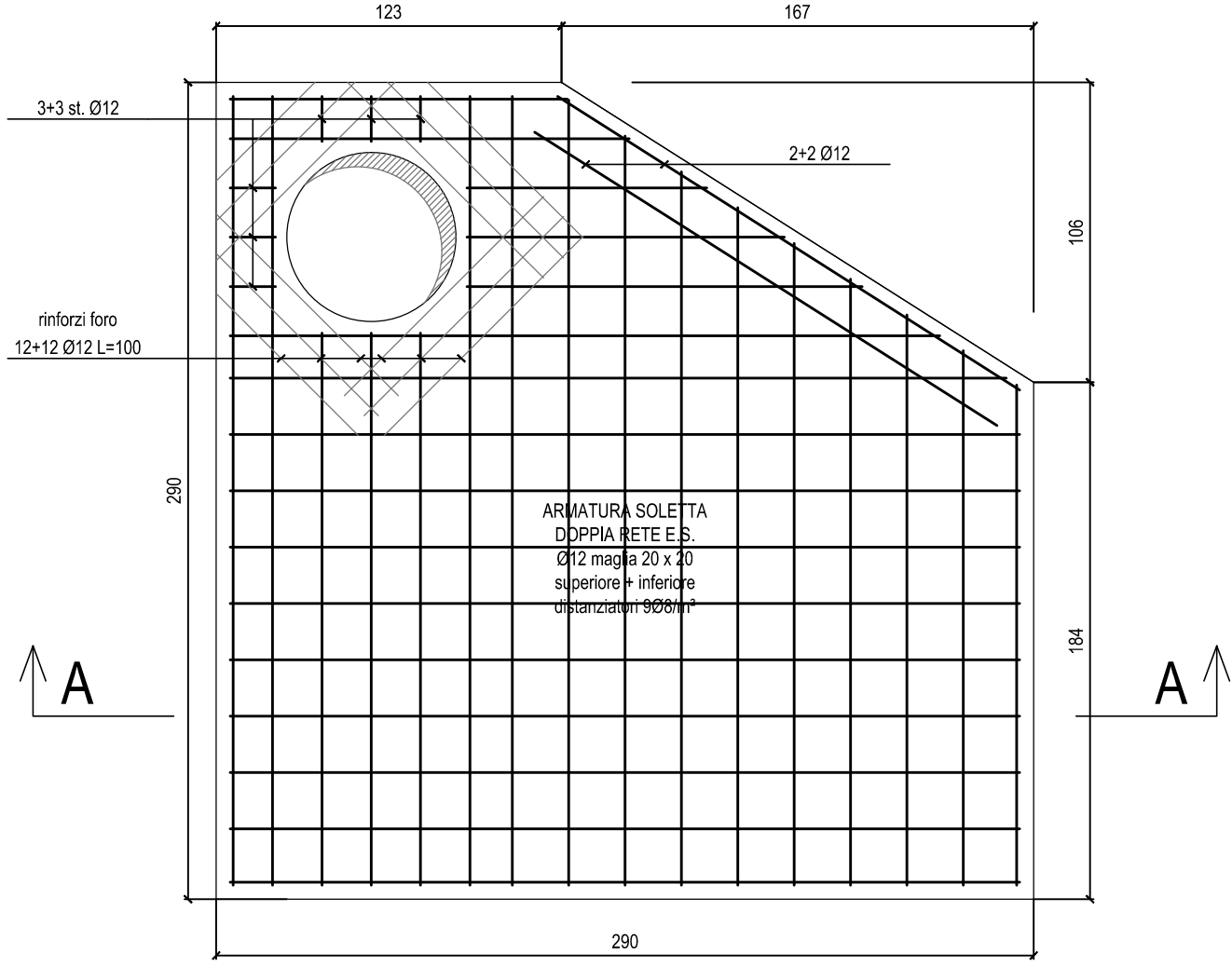
PIANTA COPERTURA SF01



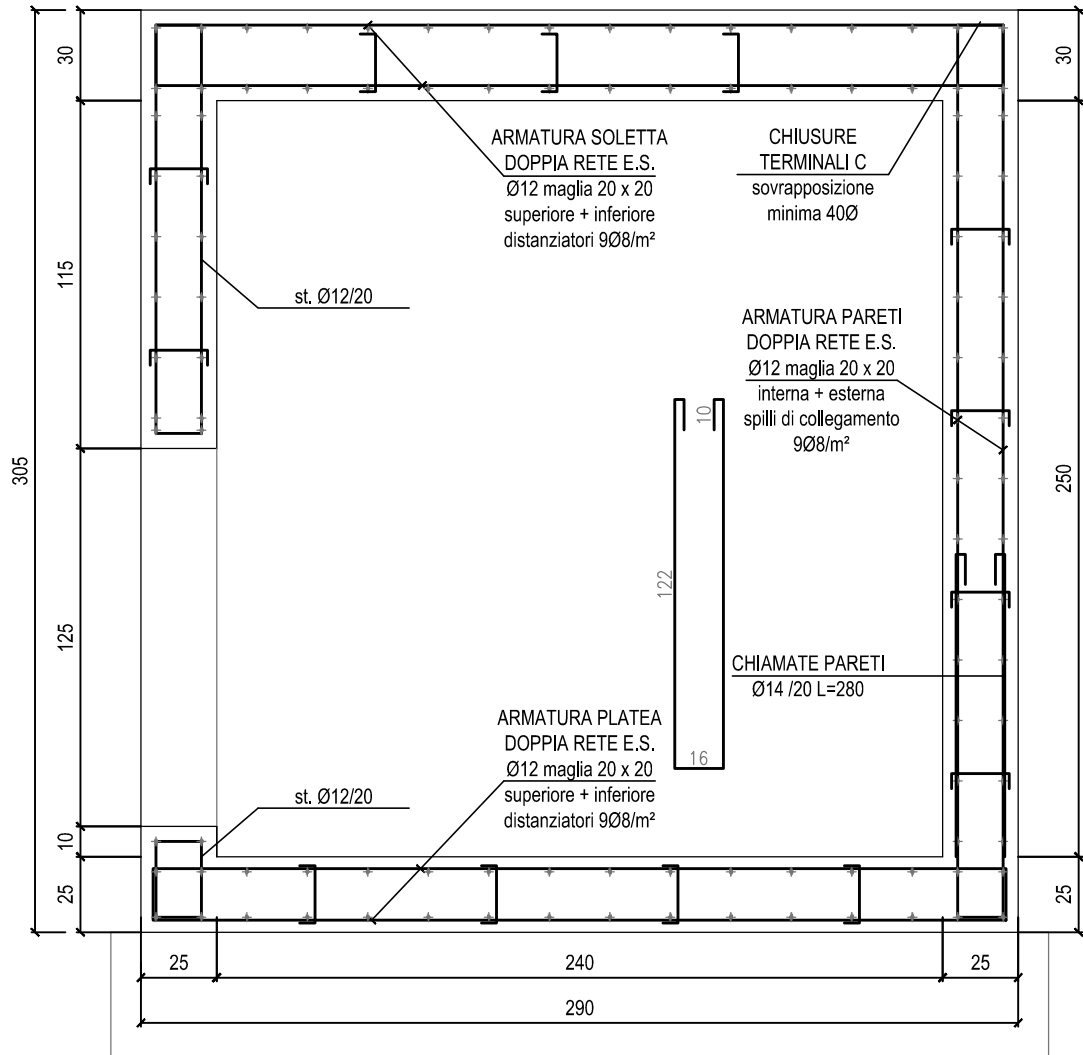
PIANTA PLATEA ed ELEVAZIONI P03



PIANTA COPERTURA P03



SEZIONE A-A P03



PRESCRIZIONI MATERIALI

MATERIALI			
CALCESTRUZZO			
ELEMENTO	STRUTTURE A TENUTA IDRAULICA ESPOSTE		
Calcestruzzo a prestazione garantita (UNI EN 206-1)	strutture di elevazione di fabbricati residenziali esposte alla pioggia		
Resistenza a compressione minima:	C(32/40) - ex Rck400 kg/cm²		
Classi di esposizione ambientale	XC4		
Rapporto a/c max:	0.50		
Dosaggio minimo di cemento:	340 Kg/m³		
Copriferro minimo	35 mm		
Classe di consistenza	S4/S5 o slump di riferimento 230 ± 30 mm		
Diametro massimo dell'aggregato	32 mm (Per interferri inferiori a 35 mm utilizzare aggregati con pezzatura 20 mm, per spessori minori di 15 cm utilizzare aggregati con pezzatura 12 mm)		
BARRE D'ARMATURA PER CEMENTO ARMATO B450C			
Limite di snervamento	fy>450 MPa	Rapporto fy/fy	1,13 < Rm/Re < 1,35
Limite di rottura	ft>540 MPa	Rapporto fy misurato/ fy nom	< 1,25

**CONTROLLI IN CORSO D'OPERA**

**CALCESTRUZZO**

Al momento della messa in opera del conglomerato è obbligatoria la presenza della direzione dei lavori e del responsabile dell'impresa appaltatrice. È proibito eseguire il getto del conglomerato quando la temperatura esterna scende al di sotto dei +5° C e superi i 33° C. I distanziatori utilizzati per garantire i copriferri, dovranno essere in plastica di geometria tali da minimizzare la superficie di contatto con il cassero. Il controllo di accettazione va eseguito su miscela omogenea di conglomerato e può essere condotto mediante: controllo di tipo A o controllo di tipo B (obbligatorio nelle costruzioni con più di 1500 m³ di miscela omogenea). Deve essere garantito 1 prelievo (nr 2 cubetti) per ogni giorno di getto e tipologia di calcestruzzo utilizzato. Il prelievo di calcestruzzo dovrà essere eseguito alla presenza della direzione dei lavori.

**BARRE D'ARMATURA**

In cantiere è ammessa esclusivamente la fornitura e l'impiego di acciai B450C saldabili e ad aderenza migliorata. Tutte le forniture di acciaio devono essere accompagnate dall'Attestato di Qualificazione. All'interno di ciascuna fornitura, proveniente da uno stesso stabilimento e per ogni diametro di barra, si dovrà procedere al campionamento di tre spezzoni di acciaio.

**ACCIAIO PER STRUTTURE IN CARPENTERIA METALLICA**

Tipo S 275 JR Tensione caratteristica di snervamento fyk ≥ 275 N/mm² Tensione caratteristica di rottura ftk ≥ 430 N/mm²

TOLLERANZE	Fondazioni	Strutture in elevazione	Solette per impalcati
coordinate di progetto	S = 3.0cm	S = 2.0 cm	
dimensioni in pianta	S = - 3.0 cm o +5.0 cm	S = - 0.5 cm o +2.0 cm	
dimensioni in altezza	S = - 0.5 cm o +3.0 cm	S = - 0.5 cm o +2.0 cm verticalità H <600 cm S = 2.0 cm H > 600 cm S = H/12	S = -0.5 cm o +1.0 cm
quota altimetrica	S = - 0.5 cm o +2.0 cm	S = 1.5 cm	S = 1.0 cm

In ogni caso gli scostamenti dimensionali negativi non devono ridurre i copriferri minimi prescritti dal progetto.

**PRESCRIZIONI**

**DISARMO** Pilastri e setti 3-4 gg – Solai modesti 10-12 gg – Travi 24-25 gg – Mensole 28 gg

E' obbligatorio l'utilizzo di additivi disarmanzi idonei alle diverse tipologie di casseri utilizzati)

**SOVRAPPOSIZIONI** Sovrapposizione minima barre filanti 60Ø – sovrapposizione minima rete elettrosaldata 2 maglie. Giunzioni per sovrapposizione collocate in modo alternato rispetto alle giunzioni delle barre parallele adiacenti.

**INGHISAGGI** utilizzare Resina epossidica tipo HILTI HIT RE500 o similare

**RIPRESE DI GETTO** Le fasi di getto e la posizione delle eventuali interruzioni di getto devono essere condivise con la DL strutturale. Nel caso di riprese di getto sarà obbligo dell'appaltatore procedere alla preliminare rimozione, mediante scarifica, dello strato corticale di calcestruzzo parzialmente indurito; tale superficie, che dovrà possedere elevata rugosità (asperità di circa 5 mm) verrà opportunamente pulita e bagnata per circa due ore prima del getto del nuovo strato di calcestruzzo. In alternativa utilizzare Primer tipo Eprip o similare.

**DEMOLIZIONI** Tutte le demolizioni e rimozioni dovranno essere eseguite senza provocare danni e/o lesioni alle strutture non oggetto si demolizioni successive o compromettere la stabilità, procedendo con le operazioni di demolizione e ricostruzione secondo le fasi indicate nei disegni di progetto e prevedendo le necessarie opere provvisorie.

**COLLEGAMENTI** Barre di collegamento tra armature parallele di muri nella misura di 908/m² salvo diversamente indicato. Cavallotti distanziali tra i livelli di armatura di plinti/platee di fondazione e solette piene in misura di 1/m² salvo diversamente indicato.

**NOTE**

Tutte le misure sono espresse in cm; tutte le misure devono essere verificate in situ.

Le tavole strutturali devono essere lette in associazione con i disegni architettonici e impiantistici. Le tavole strutturali non sostituiscono, per la verifica dei tracciamenti, quelle architettoniche. Tutte le fonometrie vanno concordate con D.L. architettonica, strutturale e impiantista.

**ABBREVIAZIONE e SIMBOLI**

PROGETTO DEFINITIVO—ESECUTIVO

<div>PARCO REGIONALE DELLA VALLE DEL LAMBRO</div>		<div>PARCO REGIONALE DELLA VALLE DEL LAMBRO</div>														
<div></div>	<div> Regione Lombardia</div>	<div> Valbe Servizi s.p.a.</div>	<div></div>	<div>I PROGETTISTI</div>												
<div>CONTRATTI DI FIUME</div>		<div>COMUNE DI INVERIGO</div>		<div>STUDIOSPS S.R.L. Via Dante, 1 - 20121 Milano Tel. 02 2500612 - Fax 02 2500610 E-mail: studio@studiosps.it www.studiosps.it</div>												
<div>TITOLO</div>				<div>COMM.</div>												
<div>RECUPERO DEL CORSO DELLA ROGGIA DELL'ORRIDO DI INVERIGO CON SEPARAZIONE COLLETTORE FOGNARIO – LOTTO 2 FOGNATURA ZONA ESEDRA</div>																
<div>Tavola strutturale: Camerette SF01 e P03</div>				<table><tr><td>SCALA</td><td>DIS.</td></tr><tr><td>1:25</td><td></td></tr><tr><td>DATA</td><td>CON.</td></tr><tr><td>OTTOBRE 2015</td><td></td></tr><tr><td>TAV.</td><td>AGG.</td></tr><tr><td>TS1.2</td><td>A</td></tr></table>	SCALA	DIS.	1:25		DATA	CON.	OTTOBRE 2015		TAV.	AGG.	TS1.2	A
SCALA	DIS.															
1:25																
DATA	CON.															
OTTOBRE 2015																
TAV.	AGG.															
TS1.2	A															